



P I G R E C O
a s s o c i a t i

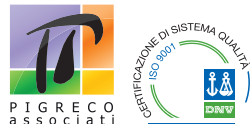
www.pigrecoassociati.com

PROGETTI

Lo studio **PIGRECO ASSOCIATI** nasce nel 2007 dall'amicizia di due ingegneri, Umberto Minniti e Marcello Panarello compagni di banco al Politecnico;

dopo 25 anni di esperienza sentono la necessità di arricchire il proprio studio professionale di genialità, gusto e idee associando giovani professionisti.

Pigreco Associati è un gruppo dinamico di professionisti con tanta voglia di dare un valido apporto innovativo e tecnicamente funzionale al campo delle costruzioni.



Pigreco Associati di Ing. Panarello & C. | P.IVA 09758650015 | c.so Francia, 2 bis - 10143 TORINO
certificazione UNI EN ISO 9000:2008 | certificato No. 62114-2009-AQ-ITA-SINCERT | Verifica 09/05/2011

PROGETTI

DATI SOCIETARI E COLLABORATORI

PIGRECO ASSOCIATI di Ing. Panarello & C.
P. IVA : 09758650015
Corso Francia 2/bis 10143 TORINO

Studio di progettazione

Certificazione	UNI EN ISO 9000:2008
Certificato	No.62114-2009-AQ-ITA-SINCERT
Verifica del	09 maggio 2011

Partners

Umberto Minniti	Ingegnere senior
Marcello Panarello	Ingegnere senior
Rosa Capozza	Architetto senior
Antonio Chetti	Geometra



Pigreco Associati di Ing. Panarello & C. | P.IVA 09758650015 | c.so Francia, 2 bis - 10143 TORINO
certificazione UNI EN ISO 9000:2008 | certificato No. 62114-2009-AQ-ITA-SINCERT | Verifica 09/05/2011

Betulle 1

di Leinì

2001 - 2008
Progetto architettonico,
strutturale e direzione lavori

Sup. edificata	10.500 mq
Alloggi	157
Negozi	20
Verde	2.500 mq
Pista ciclabile	2.000 mq
Viabilità	6.000 mq

INTERVENTO TOT. 31,00 mln €



Betulle 1

di Leinì



PROGETTI

Betulle 1 di Leinì



raccoglie il suono *lo trasmette*



Pigreco Associati di Ing. Panarello & C. | P.IVA 09758650015 | c.so Francia, 2 bis - 10143 TORINO
certificazione UNI EN ISO 9000:2008 | certificato No. 62114-2009-AQ-ITA-SINCERT | Verifica 09/05/2011

PROGETTI

Betulle 2 di Leinì

2005 - in corso d'opera
Progetto architettonico,
strutturale e direzione lavori

Sup. edificata	21.446 mq
Alloggi	295
Negozi	26
Verde	8.000 mq
Pista ciclabile	4.550 mq
Viabilità e piazza	10.400 mq

INTERVENTO TOT. 48,00 mln €



Pigreco Associati di Ing. Panarello & C. | P.IVA 09758650015 | c.so Francia, 2 bis - 10143 TORINO
certificazione UNI EN ISO 9000:2008 | certificato No. 62114-2009-AQ-ITA-SINCERT | Verifica 09/05/2011

PROGETTI

Betulle 2
di Leini



Pigreco Associati di Ing. Panarello & C. | P.IVA 09758650015 | c.so Francia, 2 bis - 10143 TORINO
certificazione UNI EN ISO 9000:2008 | certificato No. 621142009-AQ-ITA-SINCERT | Verifica 09/05/2011

PROGETTI

Betulle 2
di Leini



*la prima essenza delle cose
è data dalla loro esistenza
come corpo e sostanza*



Pigreco Associati di Ing. Panarello & C. | P.IVA 09758650015 | c.so Francia, 2 bis - 10143 TORINO
certificazione UNI EN ISO 9000:2008 | certificato No. 621142009-AQ-ITA-SINCERT | Verifica 09/05/2011

PROGETTI



Betulle 2
di Leini



Pigreco Associati di Ing. Panarello & C. | P.IVA 09758650015 | c.so Francia, 2 bis - 10143 TORINO
certificazione UNI EN ISO 9000:2008 | certificato No. 62114-2009-AQ-ITA-SINCERT | Verifica 09/05/2011

PROGETTI



Betulle 2
di Leini

*spazi
che
danno
libertà..*



Pigreco Associati di Ing. Panarello & C. | P.IVA 09758650015 | c.so Francia, 2 bis - 10143 TORINO
certificazione UNI EN ISO 9000:2008 | certificato No. 62114-2009-AQ-ITA-SINCERT | Verifica 09/05/2011

PROGETTI



2012 - in corso d'opera
Progetto architettonico,
strutturale e direzione lavori

INTERVENTO TOT. 330.000 €

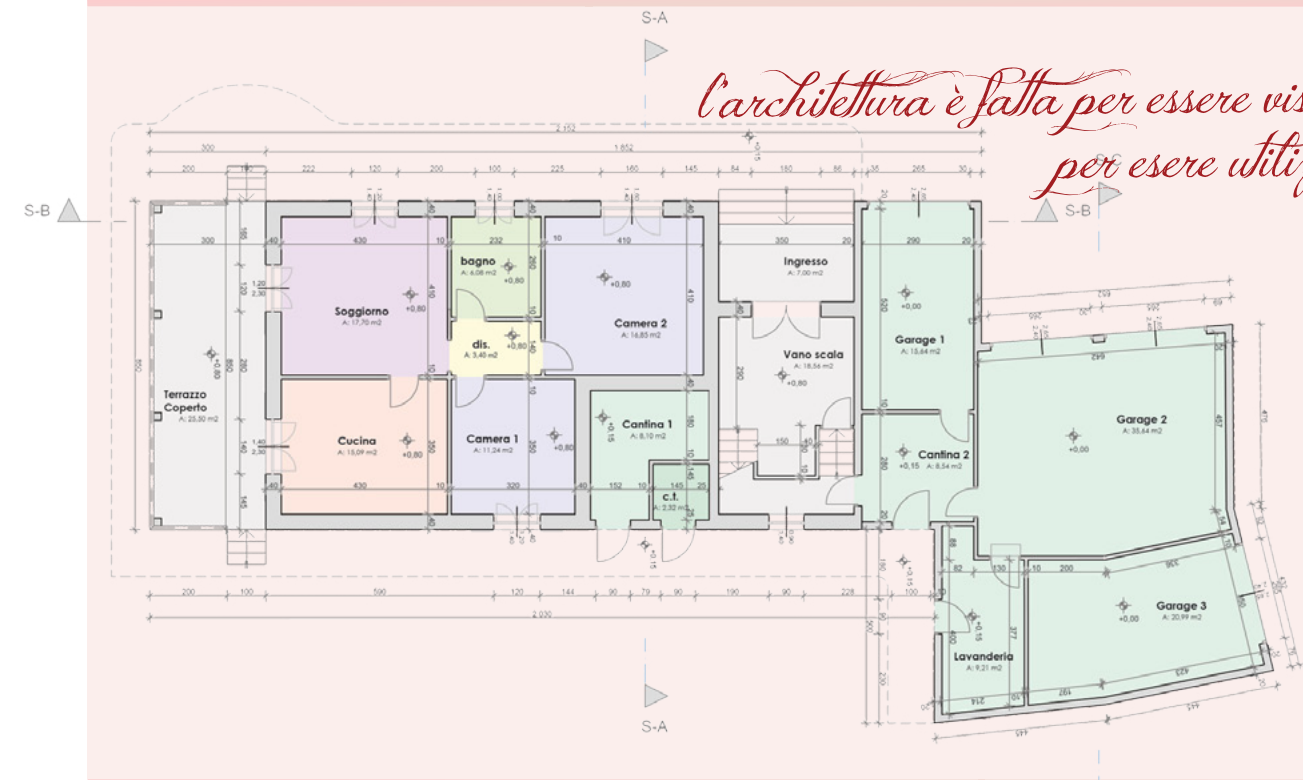


Pigreco Associati di Ing. Panarello & C. | P.IVA 09758650015 | c.so Francia, 2 bis - 10143 TORINO
certificazione UNI EN ISO 9000:2008 | certificato No. 62114-2009-AQ-ITA-SINCERT | Verifica 09/05/2011

PROGETTI



*l'architettura è fatta per essere vissuta,
per essere utilizzata*



Pigreco Associati di Ing. Panarello & C. | P.IVA 09758650015 | c.so Francia, 2 bis - 10143 TORINO
certificazione UNI EN ISO 9000:2008 | certificato No. 62114-2009-AQ-ITA-SINCERT | Verifica 09/05/2011

PROGETTI

Pam

2009 - Progetto architettonico,
strutturale e direzione lavori
Leinì - Torino

Supermercato 2.200 mq
Parcheggio 4.500 mq
Verde 1.200 mq

INTERVENTO TOT. 4,50 mln €



PROGETTI

Pam



PROGETTI

un bel lavoro di squadra

Pam



Pigreco Associati di Ing. Panarello & C. | P.IVA 09758650015 | c.so Francia, 2 bis - 10143 TORINO
certificazione UNI EN ISO 9000:2008 | certificato No. 62114-2009-AQ-ITA-SINCERT | Verifica 09/05/2011

PROGETTI



Venaria Reale

2010 - CORTILE DELLE CARROZZE
Assistenza alla progettazione,
direzione lavori e sicurezza



*l'architettura
è un fatto d'arte*



Pigreco Associati di Ing. Panarello & C. | P.IVA 09758650015 | c.so Francia, 2 bis - 10143 TORINO
certificazione UNI EN ISO 9000:2008 | certificato No. 62114-2009-AQ-ITA-SINCERT | Verifica 09/05/2011

PROGETTI

Venaria Reale



*Non si può pensare all'Architettura
senza pensare alla Gente*



Pigreco Associati di Ing. Panarello & C. | P.IVA 09758650015 | c.so Francia, 2 bis - 10143 TORINO
certificazione UNI EN ISO 9000:2008 | certificato No. 62114-2009-AQ-ITA-SINCERT | Verifica 09/05/2011

PROGETTI

COMMERCIALE
E PRODUTTIVO

La Gerbola
SAN MAURIZIO CANAVESE

2011 - in corso d'opera

Complesso commerciale e produttivo

Superf. tot. 5.400 mq

INTERVENTO TOT. 48,00 mln €



Le ginestre
POIRINO (TO)

2011 - in corso d'opera

Complesso commerciale e produttivo

Superf. tot. 3.400 mq

INTERVENTO TOT. 4,50 mln €



Pigreco Associati di Ing. Panarello & C. | P.IVA 09758650015 | c.so Francia, 2 bis - 10143 TORINO
certificazione UNI EN ISO 9000:2008 | certificato No. 62114-2009-AQ-ITA-SINCERT | Verifica 09/05/2011

PROGETTI

STRADE, PARK, FOGNATURE E ILLUMINAZIONE PUBBLICA

Piazzale Lepanto e Viabilità
Leini (TO) 2005



Sottoservizi	110.000 €
Illuminazione pubblica	340.000 €
Fognature	550.000 €
Strade e park	1.180.000 €
INTERVENTO TOT.	€ 2,18 mln

PROGETTI

STRADE, PARK, FOGNATURE E ILLUMINAZIONE PUBBLICA

Piazzale Michelangelo e Viabilità
2001

Sottoservizi	100.000 €
Illuminazione pubblica	300.000 €
Fognature	460.000 €
Strade e park	1.200.000 €
INTERVENTO TOT.	2,06 mln €



Circonvallazione e Area Mercatale
2007

Sottoservizi	50.000 €
Illuminazione pubblica	60.000 €
Fognature	40.000 €
Strade e park	1.180.000 €
INTERVENTO TOT.	635.000 €



PROGETTI

SPARONE14 TORINO

2011 - in corso d'opera
Progetto architettonico, strutturale
e direzione lavori di edificio



INTERVENTO TOT. € 3,10 mln



Pigreco Associati di Ing. Panarello & C. | P.IVA 09758650015 | c.so Francia, 2 bis - 10143 TORINO
certificazione UNI EN ISO 9000:2008 | certificato No. 62114-2009-AQ-ITA-SINCERT | Verifica 09/05/2011

PROGETTI

SPARONE14 TORINO



Pigreco Associati di Ing. Panarello & C. | P.IVA 09758650015 | c.so Francia, 2 bis - 10143 TORINO
certificazione UNI EN ISO 9000:2008 | certificato No. 62114-2009-AQ-ITA-SINCERT | Verifica 09/05/2011



DET NORSKE VERITAS

QUALITY MANAGEMENT SYSTEM CERTIFICATE

Certificato No. / Certificate No. 62114-2009-AQ-ITA-SINCERT

Si attesta che / This certifies that

Il sistema di gestione per la qualità di / the quality management system of

PIGRECO ASSOCIATI di Ing. PANARELLO & C.

Corso Francia, 2 bis - 10143 Torino (TO) - Italy

*È conforme ai requisiti della norma per i sistemi di gestione per la qualità
Conforms to the quality management systems standard*

UNI EN ISO 9001:2008 (ISO 9001:2008)

*Questa certificazione è valida per il seguente campo applicativo:
This certificate is valid for the following products or services:*

(Ulteriori chiarimenti riguardanti lo scopo e l'applicabilità dei requisiti della normativa si possono ottenere consultando l'organizzazione certificata)
(Further clarifications regarding the scope and the applicability of the requirements of the standard(s) may be obtained by consulting the certified organization)

Progettazione architettonica, strutturale ed impiantistica, direzione e contabilità lavori, collaudi, coordinamento della sicurezza in fase di progettazione e di esecuzione, per opere di ingegneria civile pubbliche e private

Architectural, structural and plants design, works direction and accounting, tests, coordination of the safety in phase of planning and of execution, for works of civil engineering, both public and private

*Data di scadenza
Expiry Date*
2012-11-09

*Luogo e data
Place and date*
Agrate Brianza, (MI) 2009-11-09

SINCERT
ACCREDITAMENTO SINGOLI IN CERTIFICAZIONE E SPORTE

*per l'Organismo di Certificazione
for the Accredited Unit*
DET NORSKE VERITAS ITALIA S.R.L.

Settore EA : 34

ISO 9001 Registrazione N. 0034A
ISO 9001 Registrazione N. 0035B
Membro degli Organismi di Certificazione e Spore
Signatory of EA and other National Recognition Agreements

Vittore Marangon

Luigi Politano
Lead Auditor

Vittore Marangon
Management Representative

La validità del presente certificato è subordinata a sorveglianza periodica (ogni 6, 9 o 12 mesi) e al riesame completo del sistema con periodicità triennale
The validity of this certificate is subject to periodical audits (every 6, 9 or 12 months) and the complete re-assessment of the system every three years
Le certificazioni sono valide solo se presentate nella forma data sul sito www.dnv.it e sul sito Sincert (formae@dnv.it)
All the companies with a valid certificate are active in the following addresses: www.dnv.it and www.sincert.it

Progettazione architettonica in tutte le sue fasi: ideativa, progettuale, esecutiva e direzione lavori.

Il connubio tra esperienza e aggiornamento continuo è una priorità per rendere il progetto altamente competitivo e qualificato.

Lo studio si avvale di collaborazioni costanti con professionisti esterni ad esso strettamente integrati.

SICUREZZA

PROGETTAZIONE

DIREZIONE LAVORI

IMPIANTI E CERTIFICAZIONI

TOPOGRAFIA

STRUTTURALE